

Œuvres en résonance

Romantisme (1800-1850)

- **Rupture avec le néoclassicisme** : refus de la raison, des règles et de l'idéal antique
- **Une peinture exaltée** :
 - Expression de la passion, de l'irrationnel et de l'imaginaire
 - Désordre, mouvement, couleurs vibrantes et touches expressives
- Une vision individualiste et mystique : importance du sentiment, du rêve et de la subjectivité
- Retour aux sources et au mystère : culte du Moyen Âge et des mythologies de l'Europe du Nord
- La nature comme miroir de l'âme : vestiges, paysages grandioses, sauvages, symboles du destin humain
- Artistes représentatifs : Théodore Géricault, Eugène Delacroix, Théodore Chassériau, Caspar David Friedrich, William Turner, John Constable

Réalisme (1848-1870)

- **Rupture avec le romantisme**
- **Objectivation picturale** : observation directe, étude des formes, de la lumière et des textures
- **Représentation objective du réel (mimesis)**, apparition d'une nouvelle dimension du réel : spatialisation, corporéité, perspective, échelonnement des couleurs...
- **Reflet d'un monde ordinaire** : scènes paysannes, ouvrières, quotidiennes
- Souci de vérité sociale et humaine
- Artistes représentatifs : Gustave Courbet, Jean-François Millet, Honoré Daumier, Jules Breton, Camille Corot

Naturalisme (1870-1890)

Le naturalisme pousse le réalisme plus loin : il veut analyser le réel comme un « laboratoire » du vivant

- **Représentation du réel** : un réel plus documenté et mieux observé
- Approche de la nature où seule compte la réalité observable, volonté de montrer le réel tel qu'il est avec une démarche parfois plus expérimentale
- Artistes représentatifs : Jules Bastien-Lepage, Léon Lhermitte, Jean-François Raffaëlli, Alfred Roll, Giovanni Segantini, Jules Dupré



Pierre Paul RUBENS, Laitières et bétail dans un paysage, la ferme de Laken, 1617-1618, huile sur toile, 85,9 × 125,9 cm, Royal Collection, Royaume-Uni

Vision bucolique et pastorale



Adriaen van de VELDE, Paysage : animaux à la rivière, 1664, huile sur toile, 50 × 71 cm, Musée du Louvre



Thomas GAINSBOROUGH, Paysage
avec paysan, laitière et vaches,
1772-1774, huile sur toile, 56 × 110 cm,
Coll. privée



Johannes JANSON, Vue des environs de
Leyde, avec ferme et animaux au pâturage,
1781, huile sur bois, 64 × 88 cm, Musée du
Louvre

Souffrance des hommes,
non des animaux



François-André VINCENT, La leçon de labourage, 1798, huile sur toile, 213 × 313 cm, Musée des Beaux-Arts, Bordeaux



Gustave COURBET, Les Paysans de Flagey (revenant de la foire), 1850, huile sur toile, 206 × 275 cm, Musée d'Orsay



Jean-François MILLET, Le Rappel des glaneuses, 1859, huile sur toile, 90 x 176 cm, Musée d'Orsay



Constant TROYON, Bœufs allant au labour, effet de matin, 1855, huile sur toile, 262 × 391 cm, Musée d'Orsay

Jean-François MILLET, Paysans rapportant à leur habitation un veau né dans les champs, 1864, huile sur toile, 81,1 × 100 cm, Art Institute of Chicago





Ilya RÉPINE, Les Bateliers de la Volga, 1870-1873, huile sur toile, 131,5 × 281 cm, Musée Russe, Saint-Pétersbourg

Gustave CAILLEBOTTE,
Raboteurs de parquet, 1875,
huile sur toile, 102 × 147 cm,
Musée d'Orsay





Jules BASTIEN-LEPAGE, Les Foins, 1877, huile sur toile, 302 × 195 cm, Musée d'Orsay



Léon LHERMITTE, La paye des moissonneurs, 1882, huile sur toile, 214 x 272 cm, Musée d'Orsay



Julien DUPRÉ, Les Faucheurs de luzerne, 1880, huile sur toile, 118,5 x 150,5 cm, Musée d'Orsay

Naturalisme
inspiré de la photographie



Alfred ROLL, Manda Lamétrie,
fermière, 1887, huile sur toile,
214,3 × 160,0 cm,
Musée d'Orsay



Jules BRETON, La Fin du
travail, vers 1887,
huile sur toile, 84 × 120 cm,
Brooklyn Museum

Animaux représentés



Jan BRUEGHEL l'Ancien, La Terre ou Le Paradis terrestre, 1607 / 1608, huile sur cuivre, 45 × 65 cm

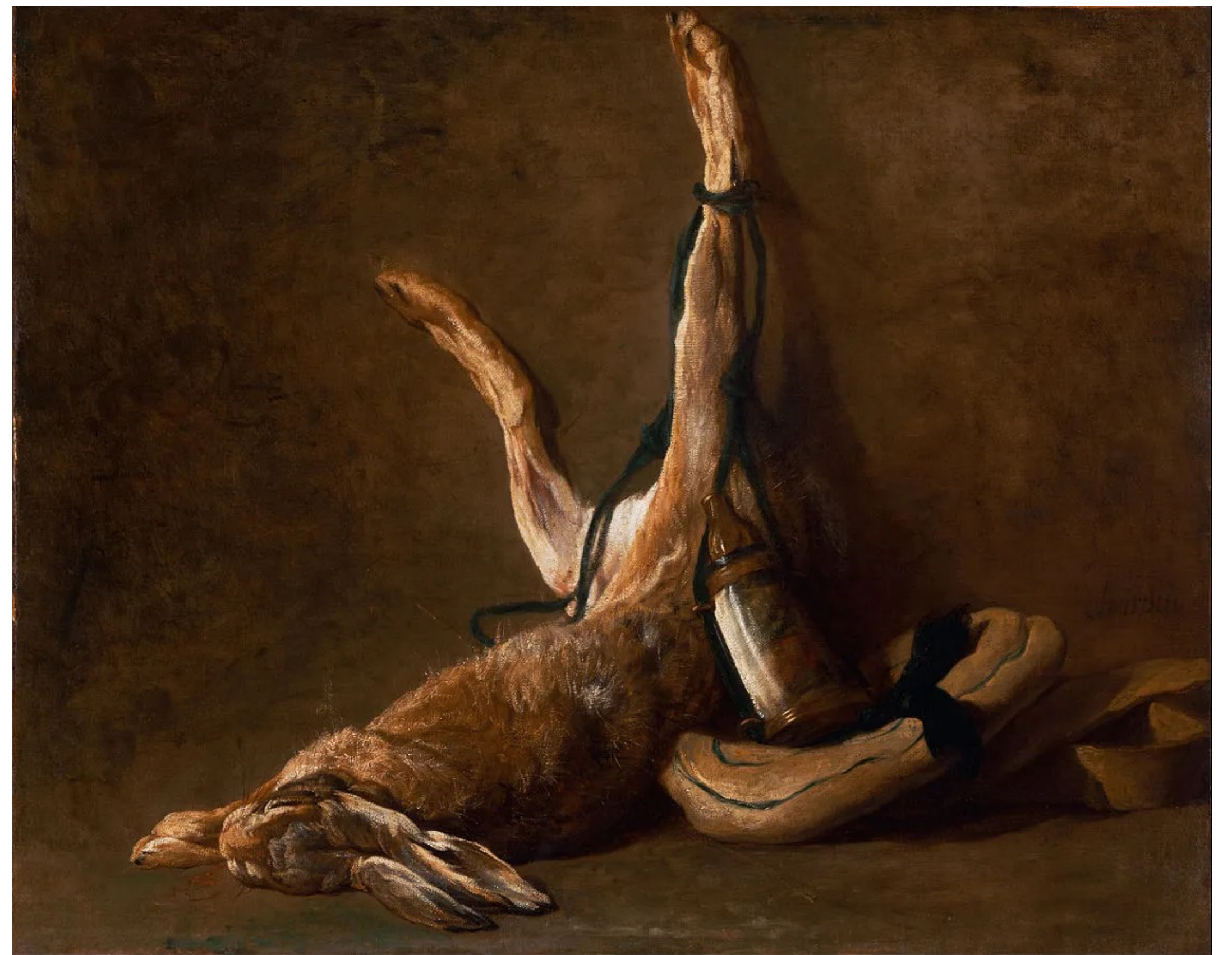


Jan BRUEGHEL le Jeune, Paysage paradisiaque avec les animaux entrant dans l'arche de Noé, vers 1650, huile sur bois, 70 x 170 cm



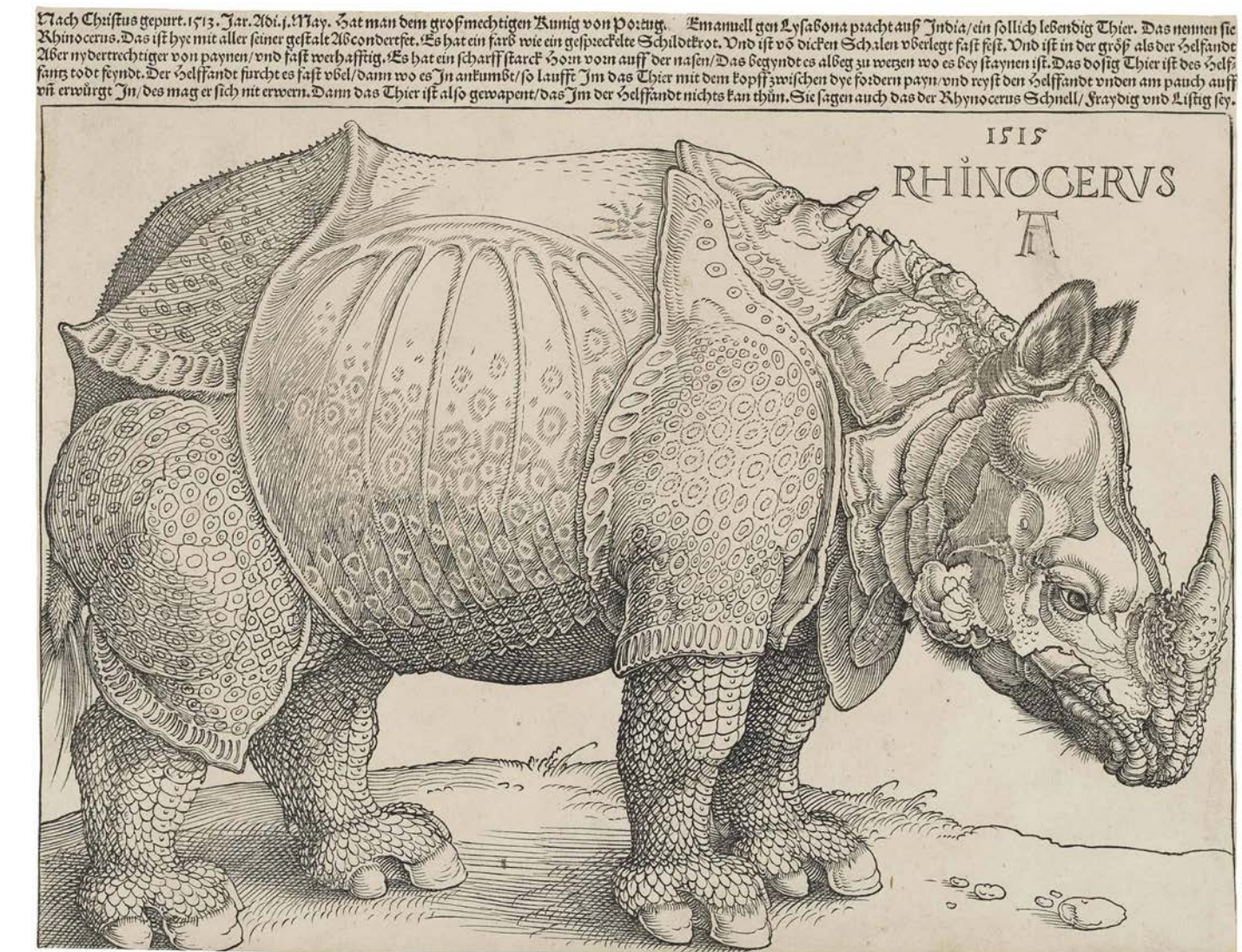
Albrecht DÜRER, Le Lièvre, 1502,
aquarelle et gouache sur papier, 25,1 ×
22,6 cm, Palais Albertina, Vienne

Jean-Baptiste-Siméon CHARDIN, Nature
morte au Lièvre, vers 1730, huile sur toile,
65 x 81,5 cm, Philadelphia Museum of Art





Jean-Baptiste OUDRY, Clara le rhinocéros, 1749,
huile sur toile, 310 × 456 cm, Staatliches Museum
Schwerin (Allemagne)



Albrecht DÜRER,
Le Rhinocéros, 1515, gravure
sur bois, 23,5 × 29, 8 cm,
British Museum, Londres



Jean Raymond BRASCASSAT, Combat de taureaux, 1857, huile sur toile, 196 × 148 cm, MBA, Nantes



Constant TROYON, Vache qui se gratte, 1859, huile sur toile, 113 × 145,5 cm, Musée d'Orsay



Gustave COURBET, Le Renard pris au piège,
vers 1860, huile sur toile, 81 × 100 cm,
Musée Gustave Courbet, Ornans



Gustave COURBET, La Truite, 1873, huile sur
toile, 65,5 × 98,5 cm, Musée d'Orsay

Références, modèles et axes de travail



John CONSTABLE, Le Champ de blé
(The Cornfield), 1826, huile sur toile,
National Gallery, Londres



John CONSTABLE, La Charrette de foin
(The Hay Wain), 1821, huile sur toile,
National Gallery, Londres

Les peintres de Barbizon et la forêt de Fontainebleau

Théodore ROUSSEAU, Chênes à Apremont, 1852, huile sur toile, 63,5 × 99,5 cm, Musée d'Orsay



Jean-Baptiste Camille COROT, Forêt de Fontainebleau, 1846, huile sur toile, 90,2 × 128,8 cm, Musée des Beaux-Arts de Boston

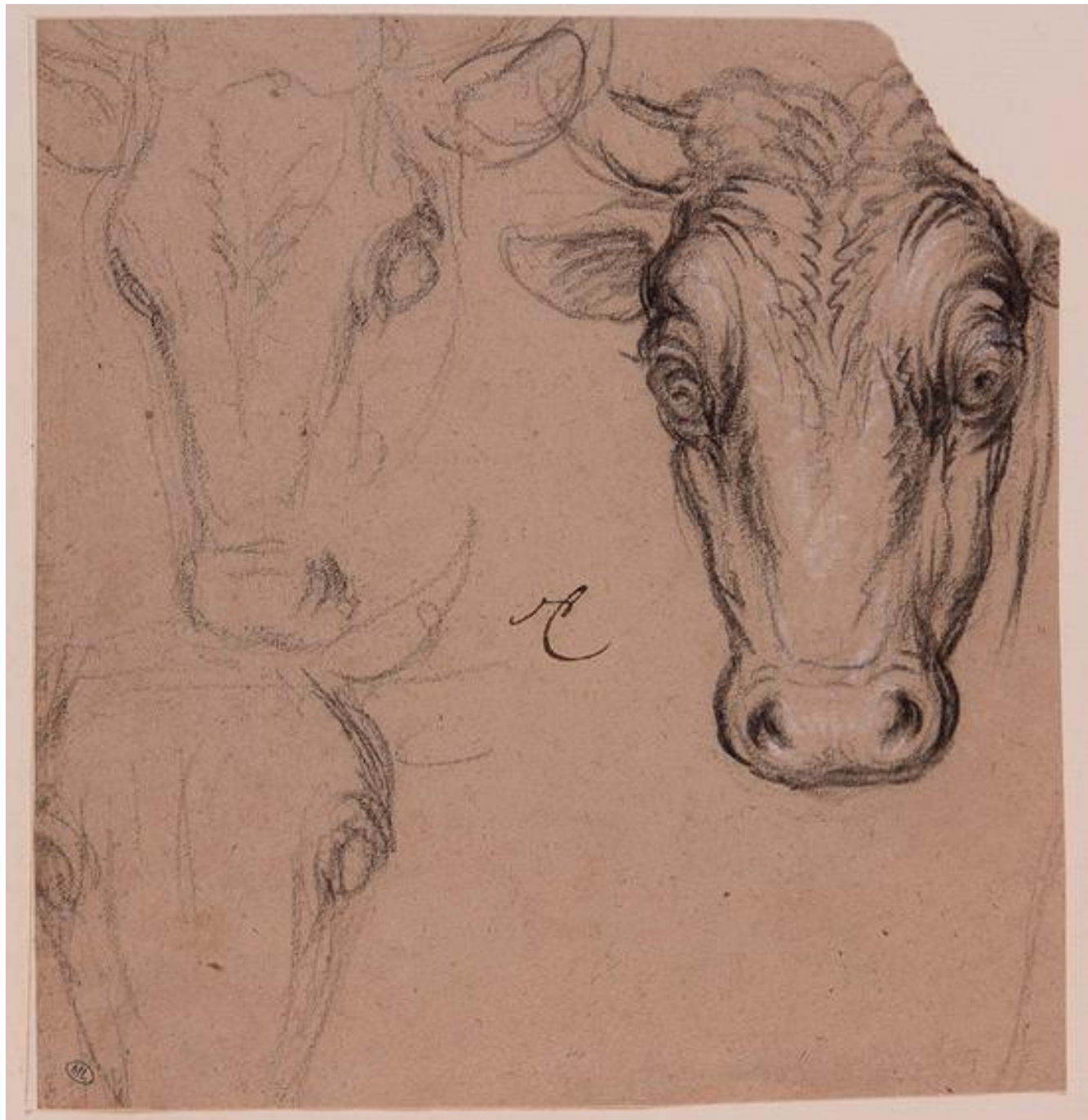




Charles Le BRUN, Études d'yeux de pourceau et de bouc, n.d., pierre noire, sur papier blanc, 37 × 25 cm



Pieter BOEL, Yeux de renard, n.d., pierre noire avec rehauts de blanc sur papier beige, 28 × 43 cm, Coll. Charles Le Brun



Charles Le BRUN, Trois têtes de bœufs, 1671, pierre noire, rehauts de craie blanche sur papier beige, 21 × 196 cm



Charles Le BRUN, Trois têtes d'hommes en relation avec le boeuf, pierre noire, plume, encre brune, lavis gris, gouache blanche, sur papier jauni, 22,8 × 32,4 cm



Théodore GÉRICAULT, La Charrette de charbon, 1820, aquarelle, encre et graphite sur papier, 19,9 × 27,6 cm



Théodore GÉRICAULT, Combat de chevaux, vers 1820, aquarelle et graphite sur papier 19,9 × 27,6 cm

Théodore GÉRICAULT, La Course de chevaux libres, la Mossa, 1817, huile sur papier marouflé sur toile, 45 × 60 cm, Musée du Louvre



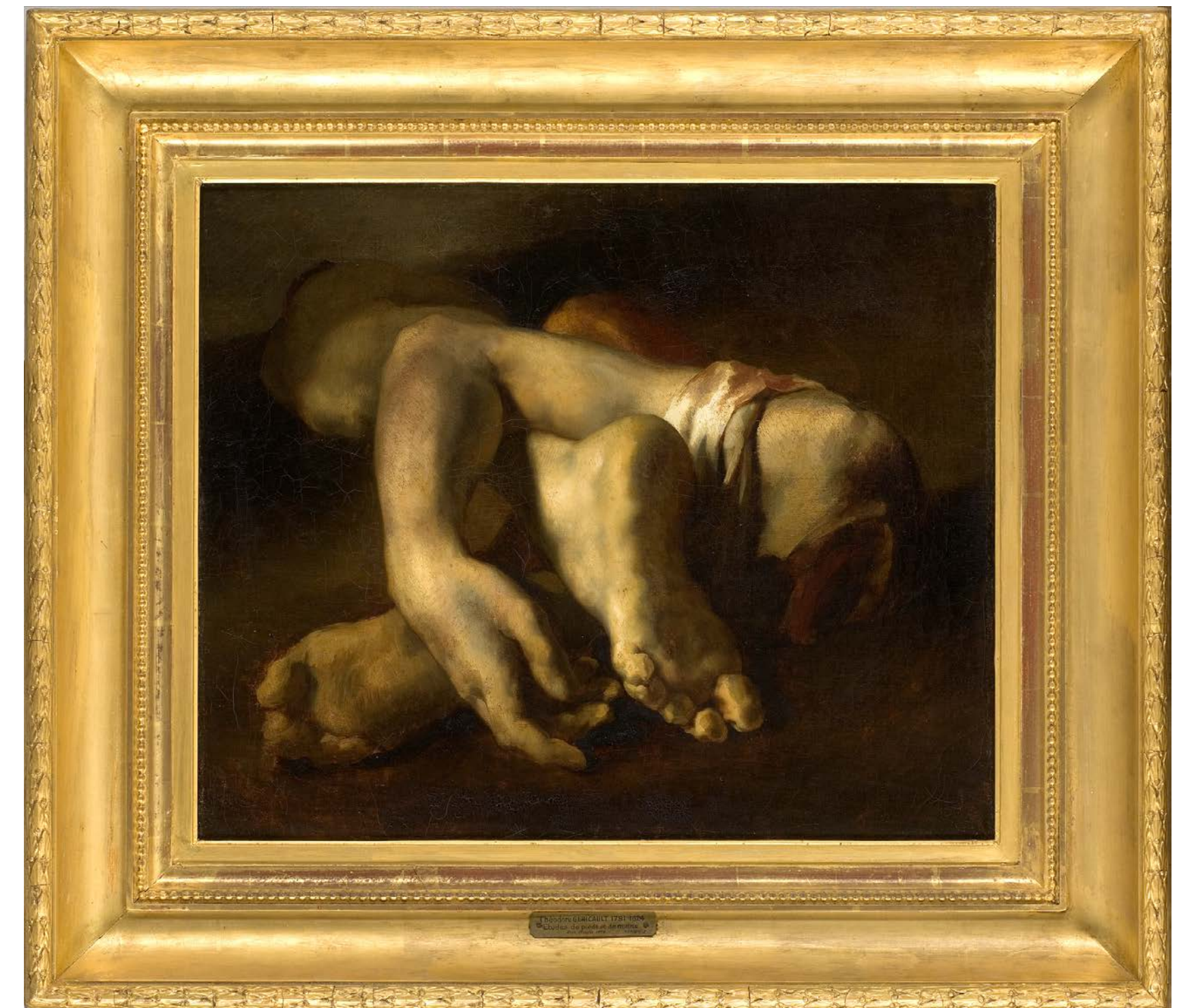
Les peintres romantiques



Théodore GÉRICAULT, Étude d'un bœuf tête baissée, n.d., mine de plomb sur papier, 19,1 × 22,6 cm



Théodore GÉRICAULT, Étude de pieds et de main, 1818-1819, huile sur toile, 52 × 64 cm, étude préparatoire pour Le Radeau de la Méduse (1819), corps disséqués de l'hôpital Beaujon voisin, Musée Fabre, Montpellier





Eugène DELACROIX,
Esquisse de Chasse aux
lions, 1855, huile sur toile 86
x 115 cm, Musée d'Orsay

Eugène DELACROIX,
Chasse aux lions, 1855,
huile sur toile, 57 x 81 cm,
Nationalmuseum, Stockholm



Eugène DELACROIX,
Études de lions
couchés,
61 x 50 cm, Coll.
particulière



Eugène
DELACROIX, Lion
dévorant un lapin,
1853, huile sur
toile, 46,5 × 55,5
cm, Musée du
Louvre



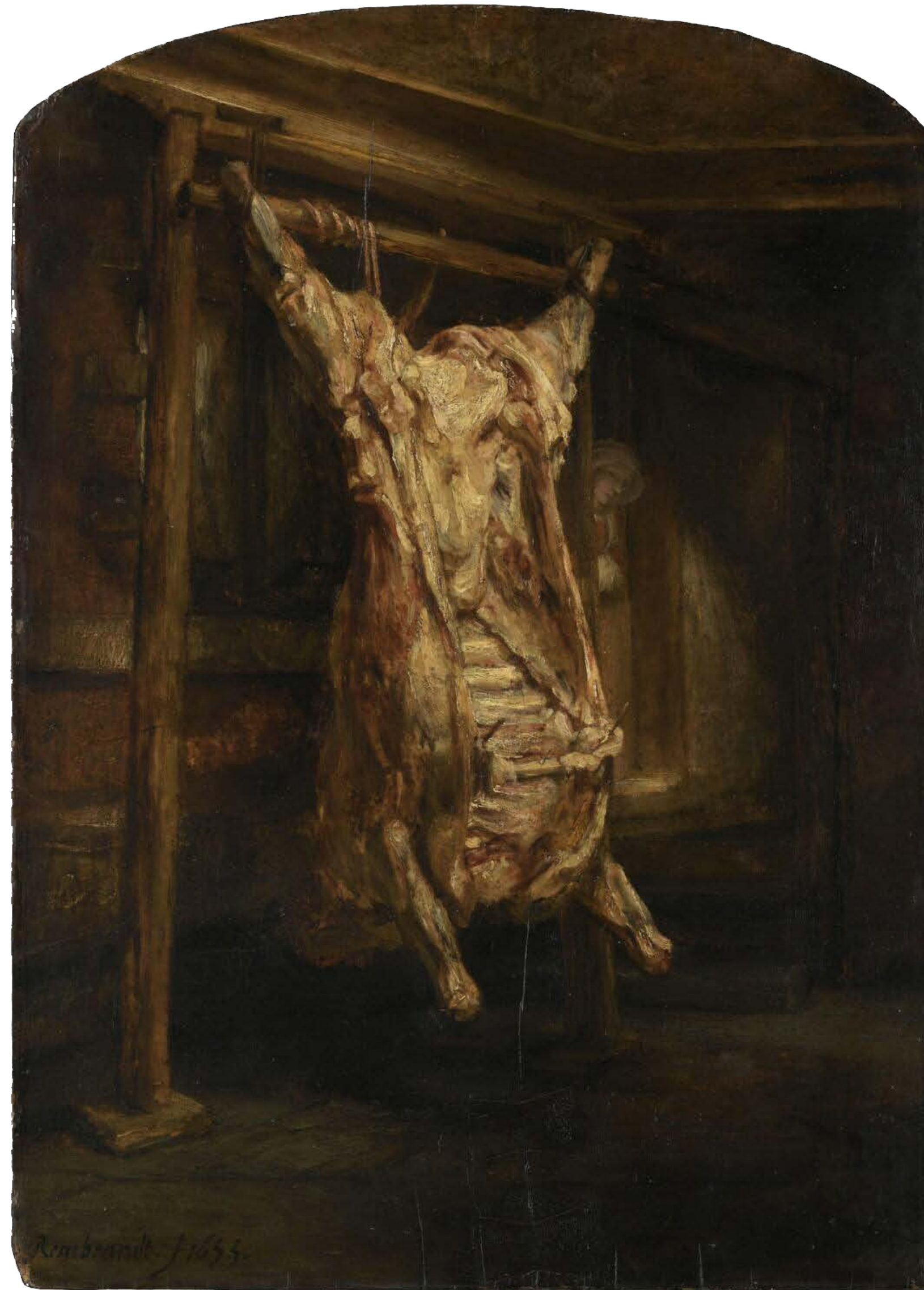
Eugène
DELACROIX,
Chasse au tigre,
1854, huile sur
toile, 73 × 92,5
cm, Musée
d'Orsay

« Les hommes sont des tigres
et des loups animés les uns
contre les autres pour
s'entre-détruire »



Antoine Louis BARYE, Panthère saisissant
un cerf, 1831, bronze, 36 × 54,5 × 23 cm,
Musée des Beaux-Arts, Bordeaux

L'animal mort



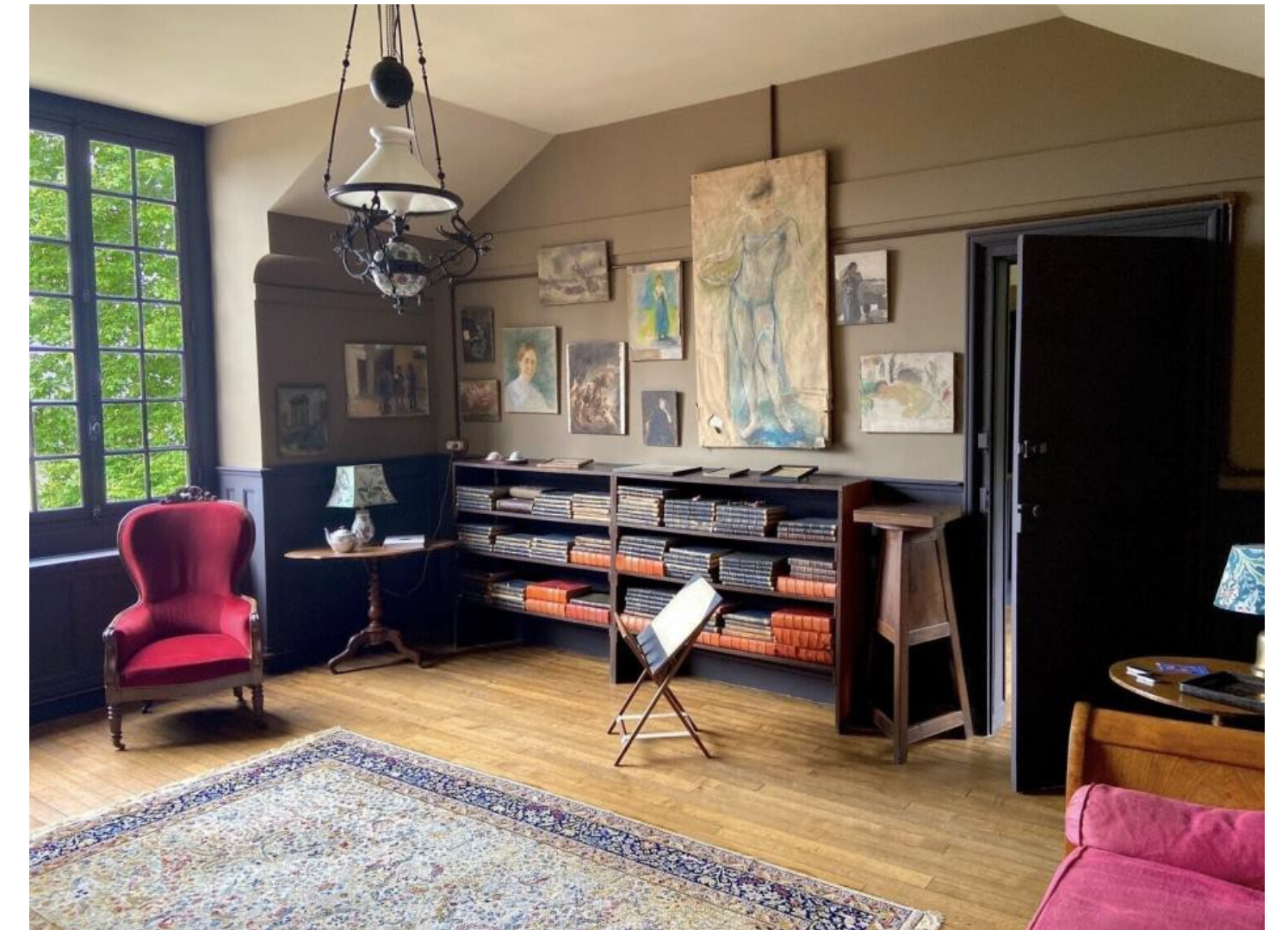
REMBRANDT, Le Bœuf écorché, 1655, huile sur bois, 94 × 69 cm, Musée du Louvre



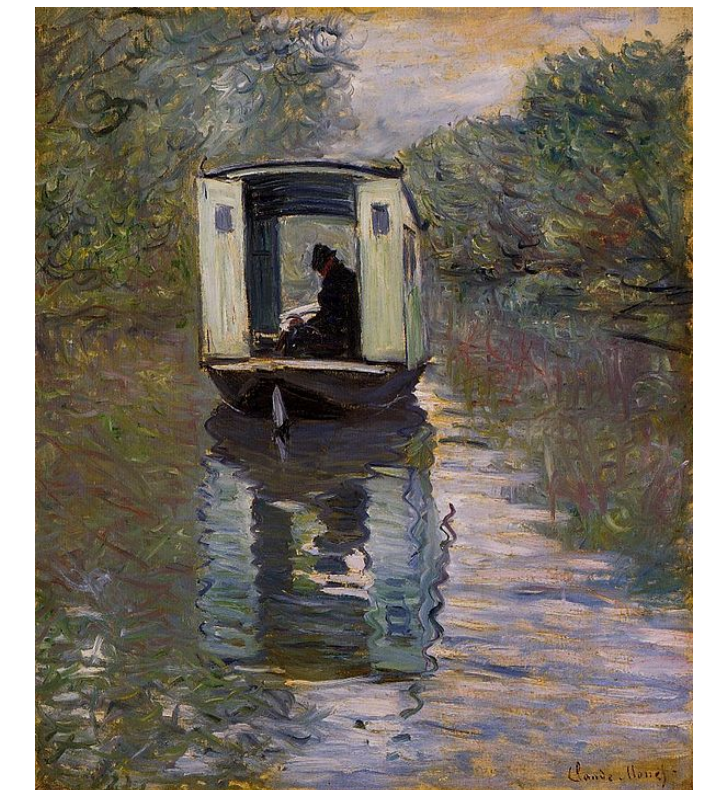
Rosa BONHEUR, Étude de tête de biche, n.d., huile sur toile, 38 × 46 cm, Coll. privée



Atelier d'hiver à l'étage
du Château



Le pavillon des
Muses : atelier de
plein air pour
observer les
animaux de la forêt
de Fontainebleau
qui jouxte le
château de By à
Thomery. Véritable
observatoire, Rosa
pouvait peindre les
animaux sans les
déranger.



Claude MONET,
Le Bateau-atelier, 1876