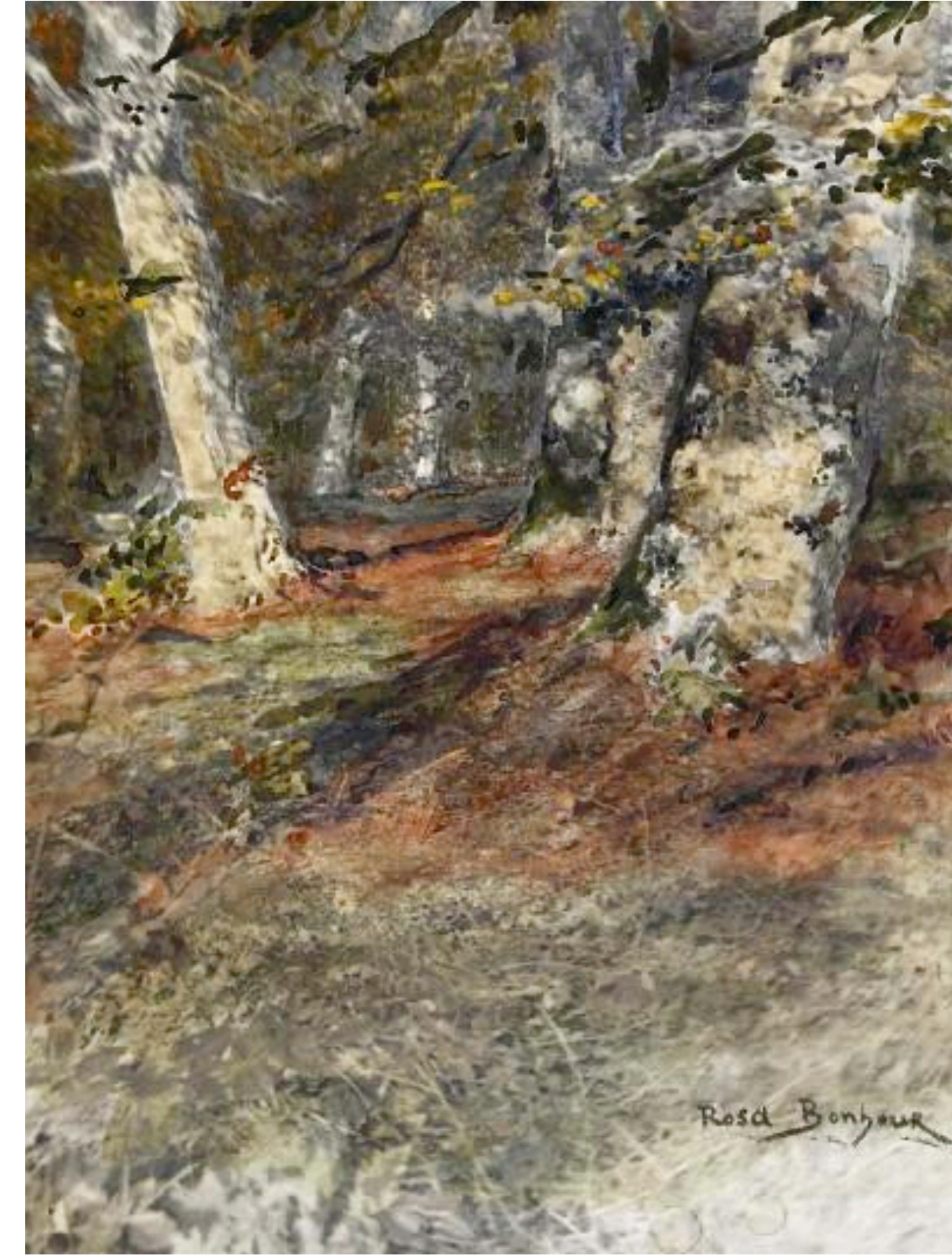


Nature

« Voici des arbres que j'aime à la folie, s'écria Rosa Bonheur avec chaleur, ces chênes, ces hêtres, ces bouleaux, ces genévriers, ne sont-ils pas plus pittoresques que les sentinelles de la Croix du Grand-Maître. »



Rosa BONHEUR,

La Marre aux Fées à la forêt de Fontainebleau, d.i., aquarelle sur papier, 28 × 42 cm, Musée d'Orsay

Un Chemin de forêt à l'automne, aquarelle sur photographie, 26 × 20 cm, Musée d'Orsay



*Gustave LE GRAY, Le Chêne creux, Fontainebleau, vers 1856,
épreuve albuminée, 31,8 × 41,2 cm, collection privée*



*Carleton E. WATKINS, Eadweard Muybridge,
Mariposa Grove, Yosemite, California, 1872,
photographie, National Gallery of Art Library,
Washington, DC*



*Eadweard MUYBRIDGE, Valley of the Yosemite,
from Rocky Ford, 1872, photographie,
76,2 x 81,3 cm, The Cleveland Museum of Art, États-Unis*

Eva JOSPIN, Panorama, 2016, installation, bois, carton et colle, hauteur 6 m, diamètre 13 m, Cour Carrée du Louvre





*Fabrice HYBER, Paysage biographique, 2013, vue de l'exposition Nous les Arbres à la Fondation Cartier, Paris
et visuels presse de La Vallée*



*Giuseppe PENONE (1947), Albero di 7 metri (Arbre de 7 mètres),
1999, 1. 349 x 28,5 x 28,5 cm 2. 350 x 28,5 x 28,5 cm, Centre Pompidou*



*Kim MYEONGBEOM, à gauche, Deer, 2008 et à droite, Shadow planet, 2007
matériaux divers • 550 x 550 x 450 cm et 30 x 30 x 40 cm • Galerie Paris-Beijing*



*Philippe PASTOR, Les Arbres Brûlés, 2017–2018,
installation permanente, Château des Marres, Golfe de Saint-Tropez*



Nils UDO, La Clairière, parc du château de Lascours, 2022, terre, roche volcanique, marbre, bambous et lierres, impression pigmentaire sous Diasec, 200 × 150 cm



Michèle TROTTA, Damier, 2021, installation, Varengeville-sur-Mer



Claude MONET (1840-1926), Les Coquelicots, 1873, huile sur toile, 50 × 65 cm, Musée d'Orsay



Antonin PERSONNAZ (1854-1936), Femme à l'ombrelle, 1908, autochrome



CHRISTO et Jeanne-Claude, Valley Curtain, Colorado, 1970-1972, installation large de 381 m, Rifle, Colorado



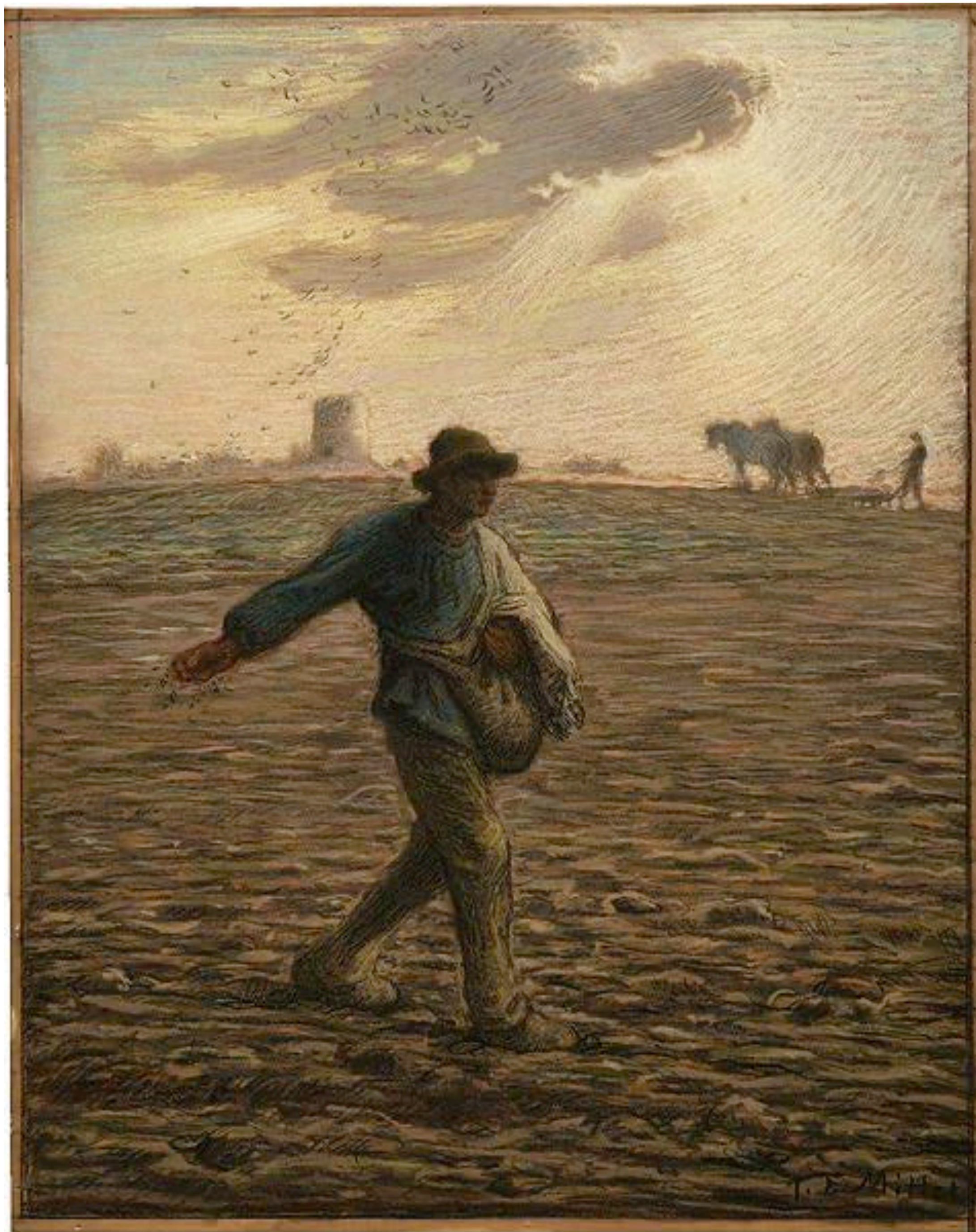
Juliana NOTARI, Diva, 2020, installation dans le parc artistique et botanique Usina de Arte, à Agua Preta, dans l'État du Pernambouc, au Brésil

Henrique OLIVEIRA, Conversations avec le vivant, 2023
Vignoble de Ruinart à Sillery, Champagne, France



*Gregory CREWDSON, Untitled, 1998,
C-Print, 127 × 152,4 cm*





*Jean François MILLET, Le Semeur, 1865,
pastel et craie de cire sur papier vélin beige
monté sur carton, 47 × 37 cm, Williamstown, USA*



*Ágnes DÉNES, Wheatfield - A Confrontation, 1982, commandée par l'association Public Art Fund
Battery Park City, New York*



*Dorothea LANGE, Tractored Out,
Childress County, Texas, june 1938,
Photographie, 23,6 × 32,6 cm,
commandée par Farm Security Administration
MoMA, New York*

*Kôichi KURITA (1962), Notre terre, votre terre, 2014,
108 coupelles abbaye de Maubuisson*



*Didier MARCEL (1961), Sans titre (Labour Bleu), 2009,
résine polyester teintée dans la masse, fibre de verre, 220 × 596 × 85 cm,
Collection Laurent Dumas, Groupe Emerige, Paris*



*Bernar VENET, Tas de charbon, 1963,
Musée d'Art moderne et Art contemporain,
Nice, France, 1993*





*Maurice BLAUSSYLD, Espace inaccessible, 2010, installation,
vue de l'exposition « Futur, Ancien, Fugitif », Palais de Tokyo, 2019*